

**ENFRIADORES DE LECHE**  
*Milk Coolers*



**LÍNEA AGROPECUARIA**



Enfriamiento de Leche

Calentamiento de Agua

Pasteurización de Leche para Terneros



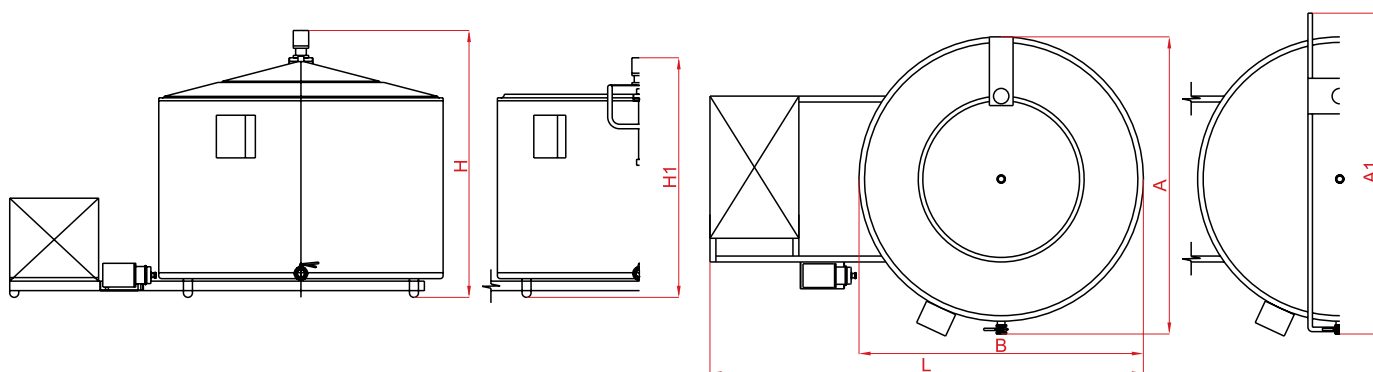
desde  
**1967**

# CN MAX

## CUBAS CILÍNDRICAS *Cylindrical tanks*



## ESPECIFICACIONES TÉCNICAS *Technical specifications*



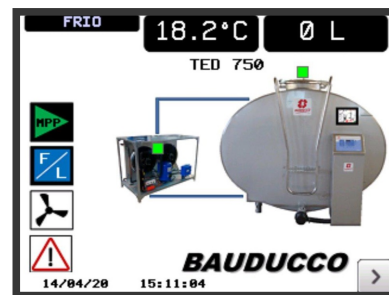
MODELO <i>Model</i>	CAPACIDAD <i>Capacity</i> (Lts)	PESO <i>Weight</i> (Kgs.)	DIMENSIÓN <i>Dimensions</i> (mm)						PLACAS EVAPORADORAS <i>Evaporates plates</i>
			A	A1	B	H	H1	L	
CEDc 45	500	232 Kg / 256,80 Kg c bastidor	1480	-	1360	1065	-	2330	1
CEDc 80	850	242 Kg / 268 Kg c bastidor	1480	-	1360	1315	-	2330	1
CEDc 100	1050	264 Kg / 280,20 Kg c bastidor	1480	-	1360	1475	-	2330	1
CEDcc 130	1390	281 Kg / 307 Kg c bastidor	1585	-	1470	1625	-	2430	1
CEDc 130	1390	296 Kg / 322 Kg c bastidor	-	1850	1470	-	1580	2430	1
CEDcc 180	1930	287 Kg / 313 Kg c bastidor	1900	-	1730	1625	-	2700	1
CEDc 180	1930	308 Kg / 334 Kg c bastidor	-	2090	1730	-	1580	2700	1
CEDcc 240	2550	332 Kg / 360 Kg c bastidor	2050	-	1900	1710	-	2850	1
CEDc 240	2550	356 Kg / 384 Kg c bastidor	-	2270	1900	-	1725	2850	1-2
CEDcc 300	3250	393 Kg con trineo y accesorios / 425 Kg c bastidor	2050	-	1900	2060	-	2850	1-2
CEDc 300	3250	423 Kg con trineo y accesorios / 453 Kg c bastidor	-	2270	1900	-	2005	2850	1-2
CEDcc 400	4300	518 Kg c/ trineo y accesorios	2200	-	2070	2160	-	-	2
CEDcc 500	5300	601 Kg c/ trineo y accesorios	2450	-	2300	2260	-	-	2
CEDcc 600	6000	666 Kg c/ trineo y accesorios	2550	-	2400	2350	-	-	2
CEDcc 800	8000	815 Kg c/ trineo y accesorios	2715	-	2583	2664	-	-	2

**OPCIONAL:** Sistema para limpieza química (CIP)  
Limpieza química (CIP) programada  
Temporizador de agitado  
Relé de tensión

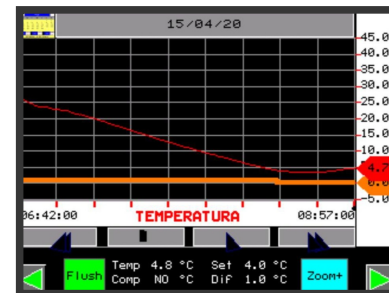
**OPTIONAL:** *Chemical cleaning system (CIP)*  
*Automatic washing system (CIP)*  
*Automatic interval agitator*  
*Tension relay*

# TN MAX EV-4

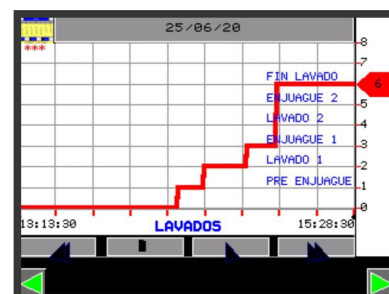
TANQUES CERRADOS  
*Closed tanks*



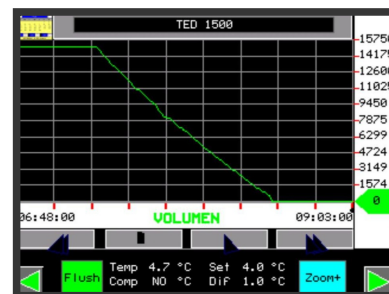
**PANTALLA DE INICIO**  
*starting screen*



**TEMPERATURA**  
*temperature*



**CICLOS DE LAVADO**  
*wash cycles*



**VOLUMEN (opcional)**  
*volume (optional)*



**Conexión para descarga y lavado**  
*Connection for unloading and washing*



**Boca pasa hombre con cuello**  
*Manhole with collar*

**Nuevo sistema de lavado programable.**  
*New programmable washing system.*

**Dosificación automática de productos de limpieza.**  
*Automatic dosage of cleaning products.*

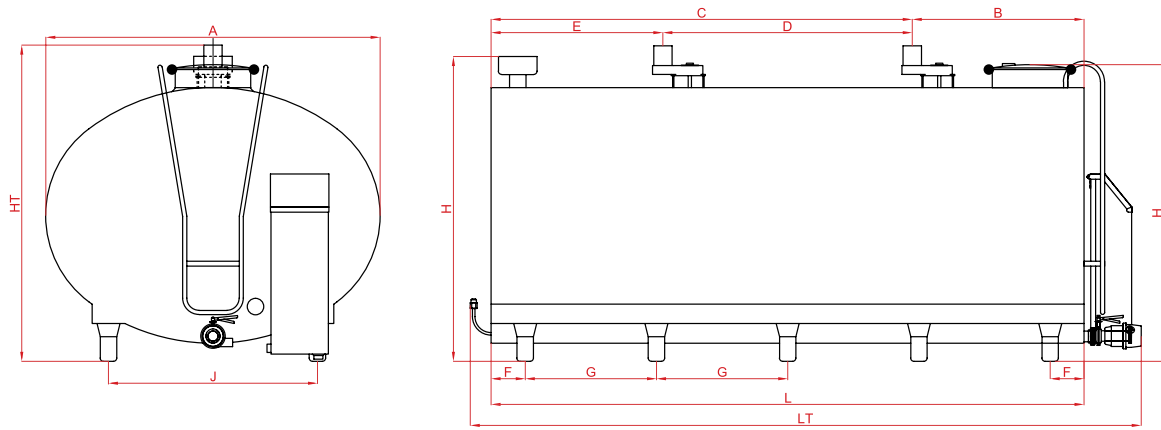
■ **Testeos de funcionamiento**  
*Functional tests*

■ **Comando digital**  
*Digital command*

■ **Gas ecológico**  
*Ecological gas*

# ESPECIFICACIONES TÉCNICAS

## Technical specifications

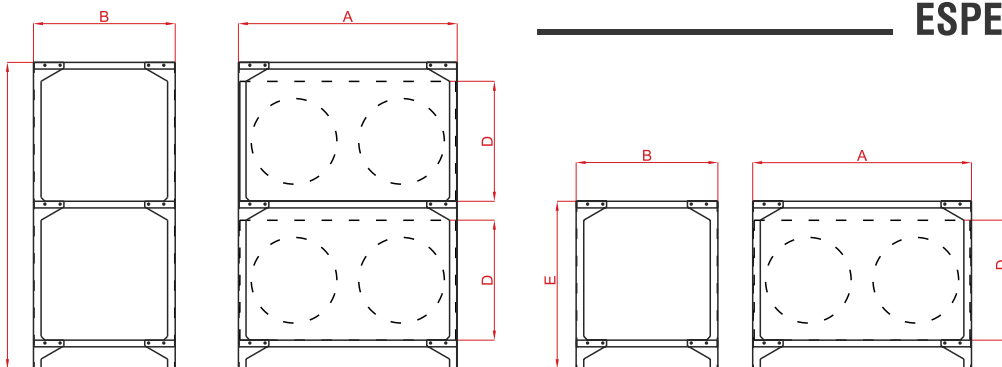


HT: corresponde a la altura total del enfriador, contemplando el montaje del motorreductor (el mismo puede ser removido para ubicar el tanque).

MODELO Model	CAPACIDAD Capacity (Lts)	PESO Weight (Kgs.)	DIMENSIÓN Dimensions (mm)												PLACAS EVAPORADORAS Evaporates plates
			A	B	C	D	E	F	G	H	HT	J	L	LT	
TED 125	1310	470	1440	980	430	-	-	330	750	1490	1610	850	1410	1970	1
TED 165	1780	520	1440	1080	780	-	-	380	1100	1490	1610	850	1860	2420	1
TED 230	2415	570	1440	1280	1115	-	-	480	1475	1490	1610	850	2435	2995	1
TED 300	3150	645	1765	1180	930	-	-	430	1250	1675	1795	1050	2110	2670	1
TED 400	4200	745	1780	1400	1365	-	-	430	955	1660	1780	1050	2765	3350	1-2
TED 500	5250	839	2025	1290	1290	-	-	430	860	1920	2050	1200	2580	3140	1-2
TED 600	6300	992	2045	1535	1530	-	-	430	1100	1920	2050	1200	3065	3620	2
TED 750	7850	1124	2045	1890	1890	-	-	435	970	1920	2050	1200	3785	4325	2-3
TED 1000	10500	1636	2280	1055	2855	1805	1055	425	1020	2145	2215	1400	3918	4383	2-3
TED 1250	13125	1666	2280	1250	3600	2350	1250	430	995	2145	2215	1400	4845	5370	3
TED 1500	15750	2030	2465	1285	3685	2400	1285	435	820	2270	2340	1500	4970	5620	3
TED 2000	21000	2769	2665	1455	4155	2700	1470	420	790	2390	2460	1600	5615	6200	4
TED 2500	26250	3022	2825	1580	4580	3000	1580	440	660	2565	2635	1700	6160	6720	5
TED 3000	31500	3518	2915	1830	5080	3250	1830	475	670	2615	2685	1750	6950	7550	6

## UNIDADES CONDENSADORAS Y SOPORTES DOBLES

### Condensing units and double bearings



## ESPECIFICACIONES TÉCNICAS

### Technical specifications

MODELO Model	DIMENSIÓN Dimensions (mm)					VOLTAJES Voltages	FRECUENCIA Frequency (Hz)
	A	B	C	D	E		
A1,75	745	650	-	540	790	1x220 3x220	50/60
A2	745	650	-	540	790	1x220 3x220 3x380	50/60
S3 / A3	970	700	1430	540	790	1x220 3x220 3x380	50/60
S4 / A4	1150	700	1430	540	790	1x220 3x220 3x380	50/60
S6 / A5	1150	745	1610	630	880	3x220 3x380	50/60
A-S8 / A-S10 / A-S12	1760	820	2320	1000	1220	3x380	50/60

